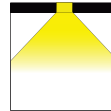


# DíaLed 260

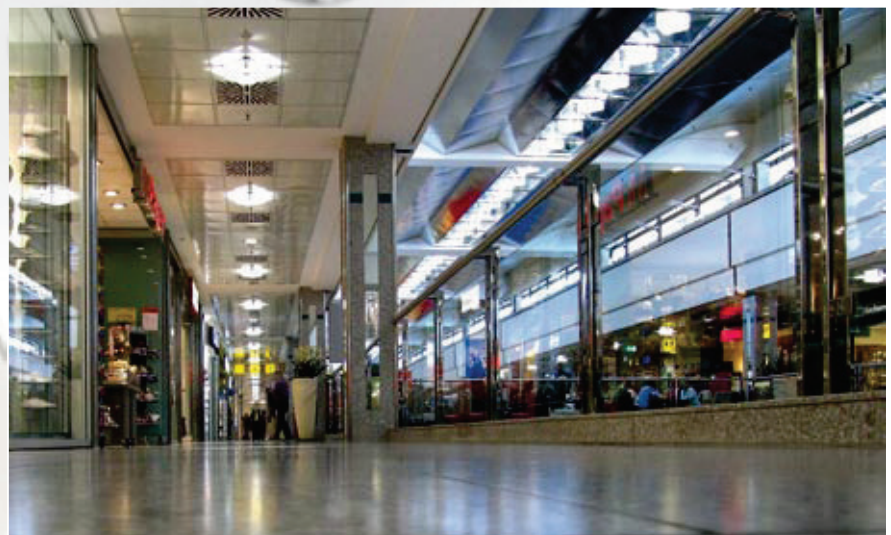


led  
SYSTEM



Serie de downlights empotrables de forma cuadrada con módulos de LEDs de última generación, contruidos en aluminio anodizado, incorpora ópticas especiales de alto rendimiento y gran confort visual, fabricadas en aluminio anodizado de alta pureza. La DIALED 260 es una luminaria diseñada, desarrollada y fabricada íntegramente en España por DIMAR. Aplicando la última tecnología LED e incorporando los modelos más eficientes de las primeras marcas mundiales tanto de LEDs como de drivers. Especialmente indicado para la sustitución de instalaciones proyectadas o montadas con downlights de bajo consumo de 2x32W, con ahorros superiores al 50% del consumo eléctrico. Gracias a su extraordinario rendimiento, el downlight con LEDs DIALED 260 de DIMAR, hace posible reducir drásticamente el consumo eléctrico sin que ello afecte a la calidad de la luz en las aplicaciones de iluminación ambiente en que se instale. Todo ello, unido a la sencillez de instalación, conexión y mantenimiento, los hacen idóneos para satisfacer los requisitos de iluminación funcional y decorativa en la mayoría de los espacios: oficinas, halls, zonas de paso, salas de conferencias, locales comerciales, hoteles y restaurantes.

Series of recessed square-shaped downlights made of anodized aluminum with state-of-the-art LEDs modules. Equipped with special high performance optics made of anodized high purity aluminum for major visual comfort. The DIALED 260 is a luminaire designed, developed and manufactured entirely in Spain by DIMAR. Using the latest LED technology and incorporating the most efficient models of the world's leading brands such as LED drivers. Especially suitable for replacement of downlights 2x32W with savings of over 50% of electricity consumption. Thanks to its extraordinary performance the LED downlight DIALED 260 by DIMAR, reduces power consumption without affecting the quality of light in ambient lighting applications. This, coupled with the ease of installation, connection and maintenance, make the luminaire ideal for meeting the requirements of functional and decorative lighting in different ambiances: offices, halls, walkways, meeting rooms, shops, hotels and restaurants.





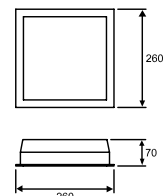
## SC



### DíaLed 260 SC

	Potencia Wattage	mA	Peso Weight
<b>D08A N SCRE</b>	○ 36 LEDs N x 1,2W	350	1,50 kg
<b>D08A C SCRE</b>	○ 36 LEDs C x 1,2W	350	1,50 kg

- LEDs en blanco neutro de 1,2W a 350 mA / 1,2W neutral white LEDs at 350 mA
- LEDs en blanco calido de 1,2W a 350 mA / 1,2W warm white LEDs at 350 mA



**RE.** incluidos drivers electrónicos de alimentación a corriente constante de 350 mA, no regulables /  
electronic driver with constant output current of 350 mA included, not dimmable

## DM



### DíaLed 260 DM

	Potencia Wattage	mA	Peso Weight
<b>D08A N DMRE</b>	○ 36 LEDs N x 1,2W	350	1,50 kg
<b>D08A C DMRE</b>	○ 36 LEDs C x 1,2W	350	1,50 kg

- LEDs en blanco neutro de 1,2W a 350 mA / 1,2W neutral white LEDs at 350 mA
- LEDs en blanco calido de 1,2W a 350 mA / 1,2W warm white LEDs at 350 mA

**DM.** modelo con difusor de metacrilato satinado / model with satin methacrilate diffuser

**RE.** incluidos drivers electrónicos de alimentación a corriente constante de 350 mA, no regulables /  
electronic driver with constant output current of 350 mA included, not dimmable

- LEDs marca CREE modelo XP-E de última generación, montados sobre PCB de aluminio de alta disipación
- Drivers de corriente constante de primeras marcas europeas
- Serie diseñada, desarrollada y fabricada íntegramente en España por DIMAR, S.A.
- Calidad y garantía DIMAR
- CREE LEDs, cutting-edge generation model XP-E, mounted on high dissipation aluminum PCB plate
- Constant-current output drivers of leading European brands
- Series designed, developed and manufactured entirely in Spain by DIMAR, S.A.
- DIMAR quality and warranty

#### Acabados / Finishes

11. anodizado / anodised

#### Modulos LEDs incluidos / LED module included:

- **N.** LEDs en blanco neutro de 1,2W a 350 mA / 1,2W neutral white LEDs at 350 mA
- **C.** LEDs en blanco cálido de 1,2W a 350 mA / 1,2W warm white LEDs at 350 mA

#### Opciones de equipamiento eléctrico / Electrical equipment options

- RE.** (incluidos de serie) Drivers electrónicos de alimentación a corriente constante de 350mA, no regulables / Electronic driver with constant output current of 350 mA (included in this series), not dimmable
- ED.** (opcional) Driver electrónico de alimentación a corriente constante de 350 mA, regulable digital / Digital dimmable electronic driver with constant output current of 350 mA (optional)