

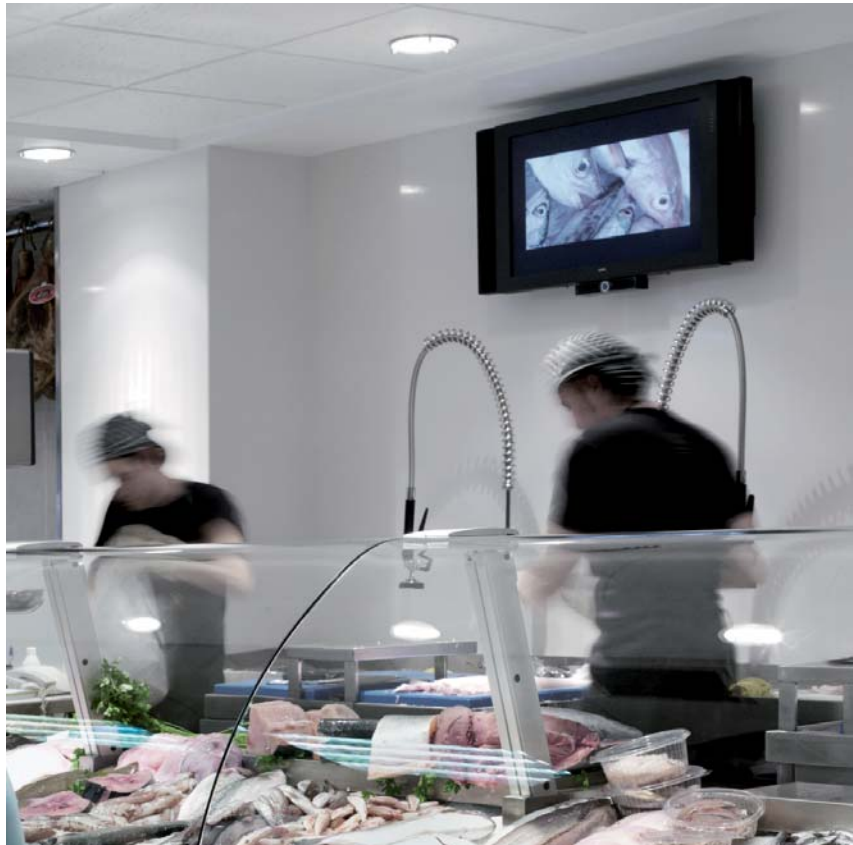
CI



CD

Serie de downlights empotrables, de aros de aluminio inyectado y acabados modernos y actuales. Con unas excelentes ópticas de aluminio entallado de alta calidad anodizado, optimizadas para conseguir distribuciones simétricas y uniformes de luz, van equipados para lámparas lineales halógenas, de halogenuros metálicos y de tecnología cerámica. Pueden utilizarse para iluminación general e intensiva en: zonas expositivas, halls, salones, hoteles, escaparates y comercio en general.

Series of recessed downlights, with injected aluminium rings and modern, up-to-the-minute finishes. With excellent high-quality anodised spun aluminium optical components, optimised to achieve symmetric distributions and even light, they are equipped for linear halogen, metal halogenide and ceramic technology lamps. They can be used for general and intensive lighting in: exhibition areas, halls, lounges, hotels, shop windows and shops in general.





Potencia  
Wattage

Lámpara  
Lamp

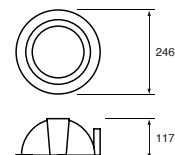
Casquillo  
Lampholder

Peso  
Weight

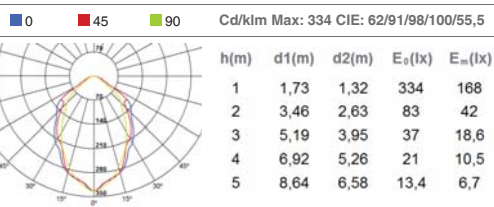
Distancia mín.  
Minimum distance

**Arás CI**

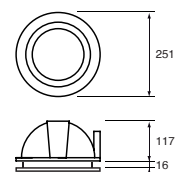
<b>8041 CI</b>	70W	HIT-DE	RX7s	1,06 kg	0,8 m
<b>8042 CI</b>	150W	HIT-DE	RX7s	1,06 kg	1 m
<b>9043 CI</b>	max 300W/230V	QT-DE 12	R7s 117	1,06 kg	0,6 m



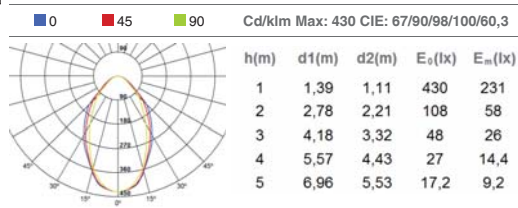
Modelo con vidrio de seguridad templado satinado en el centro que incrementa la uniformidad de la instalación / Model with satin glass in the center increasing the uniformity of the facility

**Arás 150W CI****Arás CD**

<b>8041 CD</b>	70W	HIT-DE	RX7s	1,06 kg	0,8 m
<b>8042 CD</b>	150W	HIT-DE	RX7s	1,06 kg	1 m
<b>9043 CD</b>	max 300W/230V	QT-DE 12	R7s 117	1,06 kg	0,6 m



Este modelo incorpora un cristal decorativo con anillo exterior mate e interior transparente separado del marco, para obtener buenos niveles de iluminación con incremento de uniformidad / Glass with outer matt ring and inner transparent ring separated from the frame, to achieve a good performance with an increased uniformity of the light

**Arás 150W CD**

Opciones de equipamiento eléctrico para esta luminaria (no incluidas de serie) / Electrical equipment options for this luminaire (not included in this series)

**CT.** electromagnético con térmico 230V para HIT/ 230V HIT electromagnetic ballast with overheat protection

**RE.** equipo electrónico 230V para HIT / 230V HIT electronic ballast

**Accesorios (opcionales) / Accessories (optional)**

**LA.** lámparas / lamps

**UV.** (opcional para CI) filtro de máxima absorción de radiación UVA para modelos HIT/ (optional for CI model) UVA maximum radiation absorption filter for HIT models

**TA.** sistema de anclaje especial para techos de hasta 35 mm de espesor / special anchorage system for fragile ceilings up to 35 mm

Acabados / Finishes

01. blanco / white

07. aluminio / aluminium